

建設・不動産クラウドシンポジウム 2012

クラウドが支える次世代ビジネスモデル

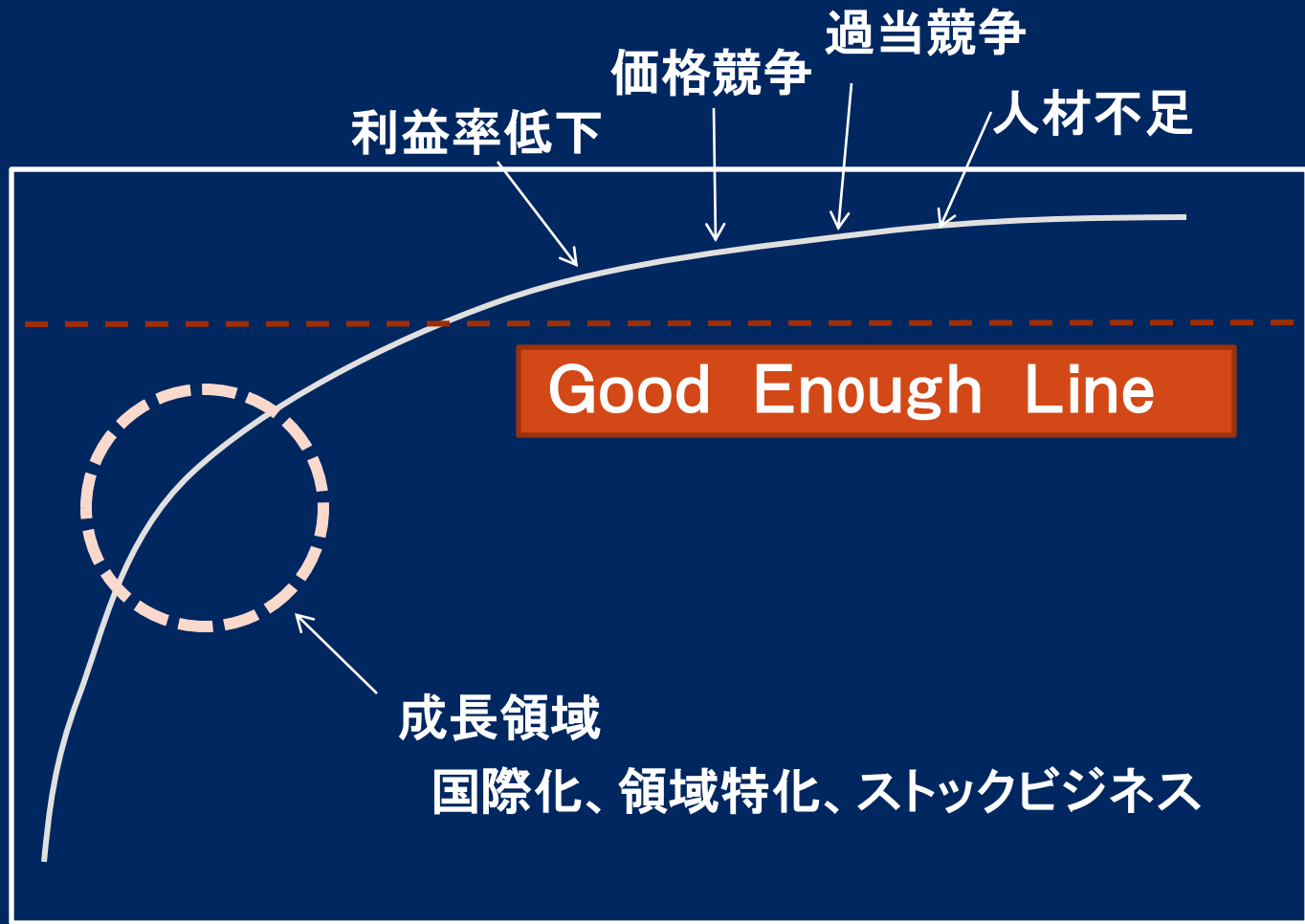
NPO法人 ASP・SaaS・クラウドコンソーシアム

常務理事 板谷敏正



企業の成長とGood Enough Line

企業成長
市場成熟度

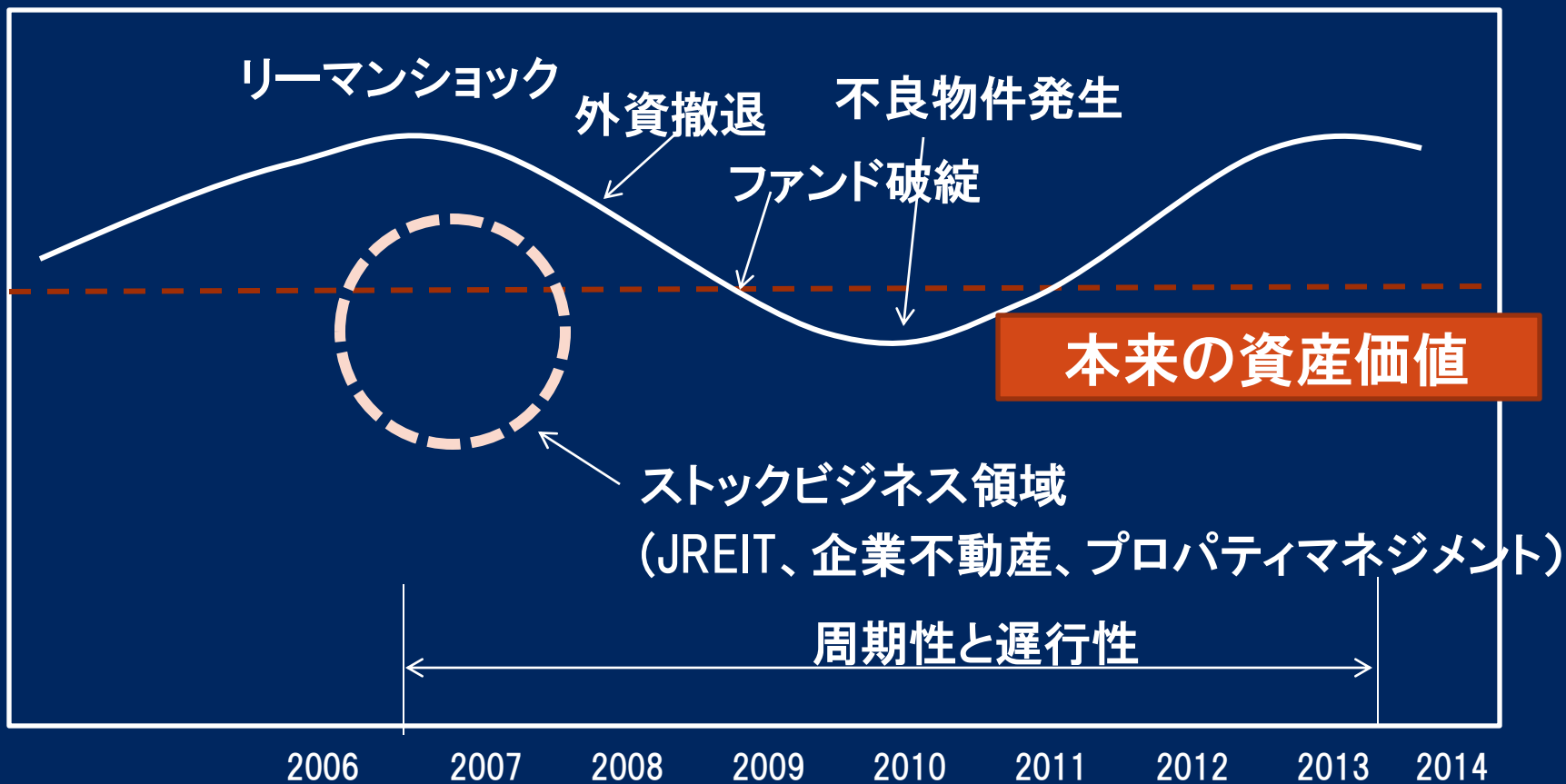


年月



不動産に関するサイクル

市場価格





ポーター賞クラブ/ボストンにて開催





今後求められる企業の役割/CSV

Philanthropy

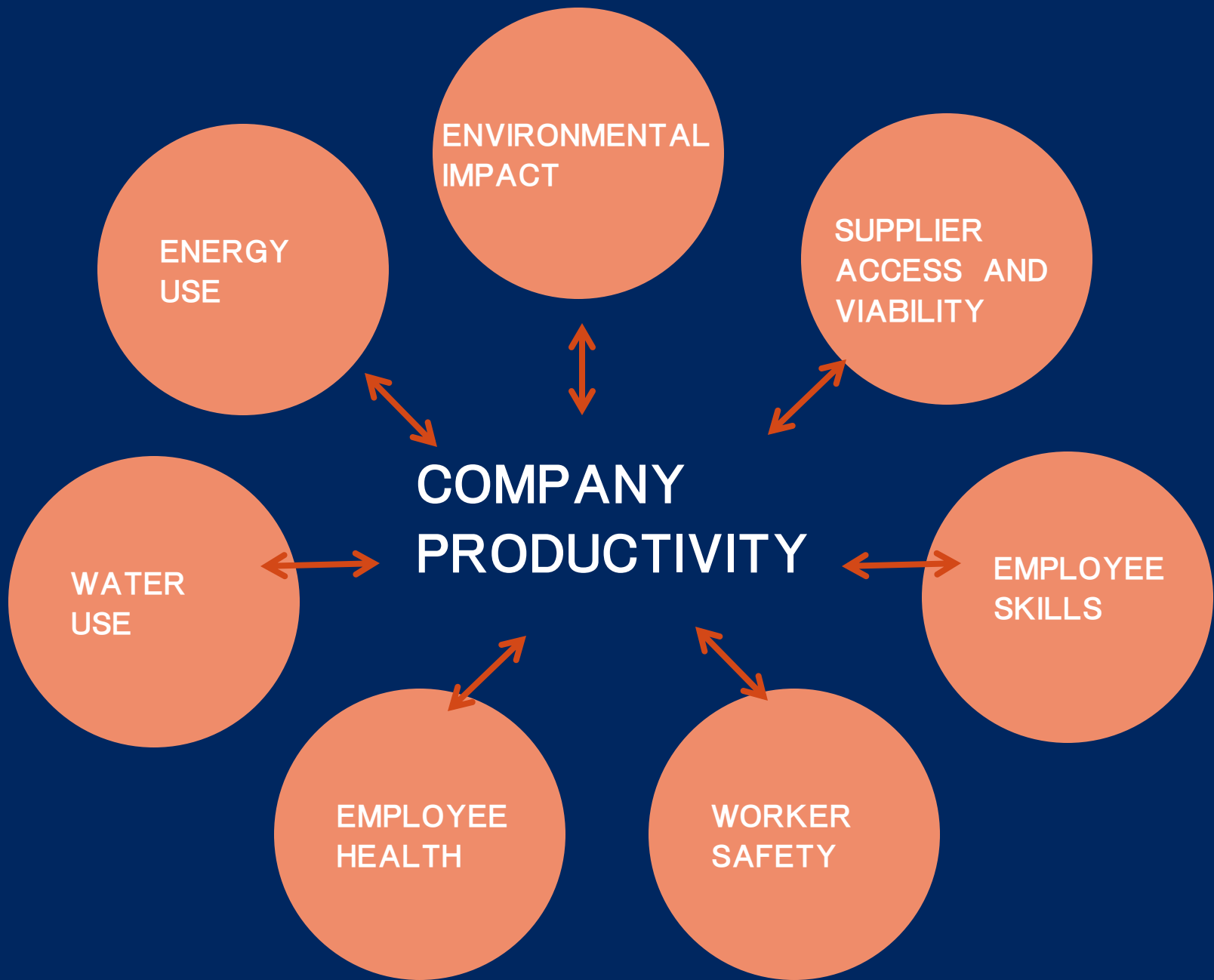


CSR (Corporate Social Responsibility)



企業と社会が価値をシェア
するビジネスモデルを構築

CSV
(Creating Shared Value)





CSV 実践企業の例

Nesle
Nike
IBM
ZipCar

建設業
不動産業
建設クラウド
不動産クラウド

Food
Shoes
Computer
Car Rental

建設行為
開発・管理
ITツール
ITツール

Nutrition
Health
Smart
Urban Mobility

都市インフラ
居住空間
インフラ構築支援
資産価値向上



クラウドが生み出す価値

共同利用による**経済的効果**

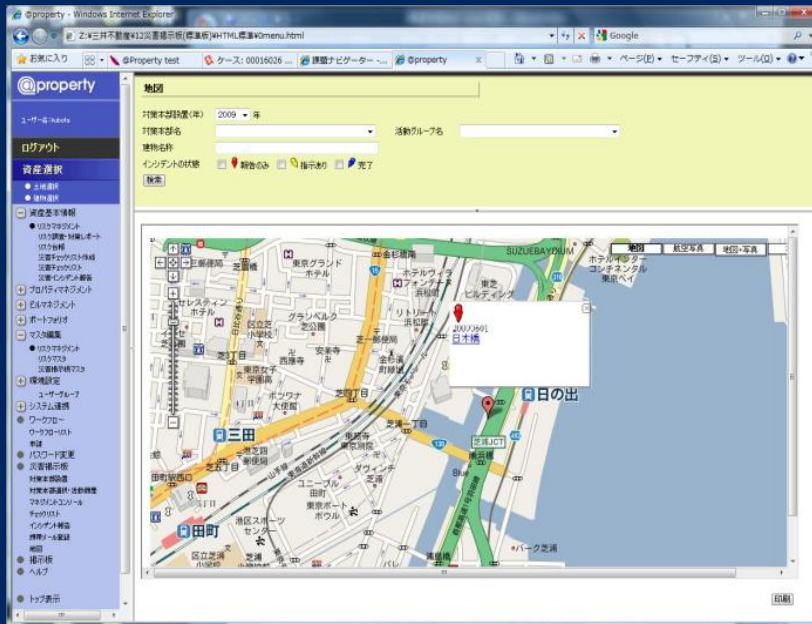
社会・業界の**情報インフラ**

集合知（ナレッジ）形成

事例：全国レベルのBCでクラウド活用

震災発生時のBC活動において、各拠点の被害情報の共有をクラウドが集約。本震災でも大手企業の全国レベルのBC活動を支援。

各拠点の地図情報表示



被害情報集約画面イメージ



プロパティデータバンク営業資料より抜粋

事例：全世界レベルの復興支援でクラウド活用

「sinsai.info 東日本大震災/みんなで作る復興支援プラットフォーム」は2011年3月11日に日本で発生した東北沖地震の復興を支援するために作られました。ニュージーランド地震の際にも多方面より活用されたクラウドソーシングツールUshahidiで構築されており、ボランティアの開発者、ボランティアのデータ管理者、[OpenStreetMap Japan](#) および OpenStreetMap Foundation Japan の有志、により自発的に運営されています。



sinsai.info 東日本大震災/みんなで作る復興支援プラットフォームHPより抜粋

本シンポジウムでは建設・不動産クラウドの
最新潮流をご紹介いたします。お時間のゆるす限り
お付き合いのほどよろしく願い申し上げます。
